

رؤية  
VISION  
2030  
المملكة العربية السعودية  
KINGDOM OF SAUDI ARABIA



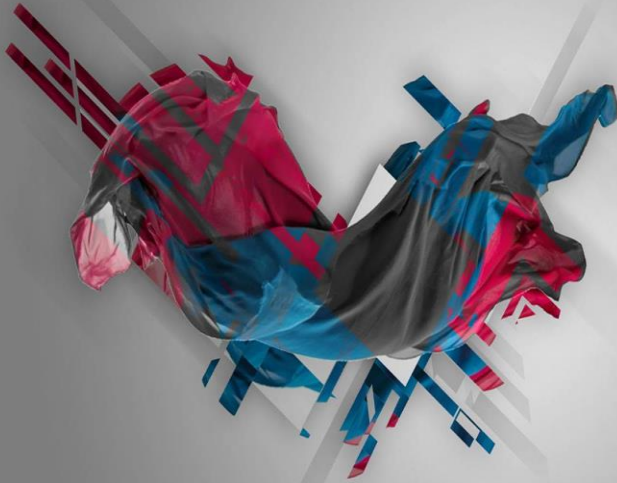
وزارة التعليم

إدارة التعليم بمحافظة

مادة لغتي

الصف الاول الابتدائي  
التحضير بالطريقة البنائية

معلمة المادة



# الأهداف العامة للمادة

١. أن يكتسب المتعلم رصيداً وافراً من الألفاظ والتراكيب والأساليب اللغوية الفصيحة يمكنه من تفهم القرآن الكريم والحديث الشريف والتراث الإسلامي ومستجدات الحياة العصرية.
٢. أن يكتسب قدرة لغوية: تعينه على تفهم الأحداث اللغوية التي يتعرض لها وتحليلها وتقويمها وتمكنه من إنتاج خطاب يتصف بالدقة والطلاقة والجودة.
٣. أن يتمكن من المهارات والاستراتيجيات والعمليات الأساسية لكل من: الاستماع والتحدث والقراءة والكتابة.
٤. أن يتطابق خطابه اللغوي مع اللغة العربية الفصحى: ألفاظاً وتراكيب وضبطاً إعرابياً ورسمًا إملائياً.
٥. أن يستخدم اللغة بنجاح في الوظائف الفكرية والتواصلية المختلفة للغة:
  - أ - الوظيفة المعرفية/ البيانية: لتوصيل الأفكار والمعلومات والمضامين المعرفية.
  - ب - الوظيفة الاستكشافية: للتعلم والبحث والاكتشاف والتفكير.
  - ج - الوظيفة التصعيدية: لوصف اللغة وتفسيرها.
  - د - الوظيفة الذاتية: للتعبير عن آرائه ومشاعره وانفعالاته.
  - هـ - الوظيفة الاجتماعية: للتفاعل مع الآخرين وتكوين العلاقات الاجتماعية والمحافظة عليها.
  - و - الوظيفة التأثيرية/ التوجيهية: للتأثير في الآخرين وتوجيه سلوكهم.
  - ز - الوظيفة النفعية: للحصول على الأشياء.
  - ح - الوظيفة التخيلية/الجمالية: للتخيل والإبداع وإنتاج النصوص الخيالية..

# الأهداف الخاصة بالمادة

- ١- التمييز السمعي لأصوات الحروف ومواقعها من الكلمة.
- ٢- تذكُّر الاثنيثا والمعلومات والشخصيات في النص المسموع.
- ٣- التعبير عن محتوى الصور.
- ٤- سرد قصة مصورة بعد الاستماع إليها.
- ٥- تعريف المتعلم بنفسه وأسرته.
- ٦- التعبير شفهيًا عن أحداث قصة مصورة.
- ٧- قراءة الحروف بأصواتها القصيرة والطويلة.
- ٨- قراءة كلمات اشتملت على الحروف المستهدفة قراءة بصرية.
- ٩- قراءة جمل اشتملت على الكلمات الممثلة للحروف المستهدفة قراءة بصرية.
- ١٠- تحليل الجمل إلى كلمات والكلمات إلى مقاطع والمقاطع إلى أصوات.
- ١١- تكوين كلمات ذات معنى من حروف الدرس.
- ١٢- قراءة كلمات جديدة مكونة من الحروف المستهدفة قراءة هجائية.
- ١٣- استظهار عدد من الأبيات من الأناشيد القصيرة.
- ١٤- كتابة الحروف المستهدفة بحركاتها القصيرة والطويلة، مفردة وحسب مواضعها في الكلمة.
- ١٥- كتابة كلمات مركبة من الحروف المستهدفة.
- ١٦- محاكاة بعض الأساليب اللغوية والضمائر وأسماء الإشارة.
- ١٧- اكتساب قيم واتجاهات تتصل بأداب الأكل: كالتسمية، غسل اليدين قبل الأكل وبعده، الأكل باليد اليمنى، التعاون والعمل بروح الفريق، صلة الرحم، وتوقير الكبير، آداب زيارة المريض.

## معلومات عن المعلمة

الاسم:



المؤهل:



التخصص:



الصفوف التي تدرسها:



مواد التدريس:



أسم المدرسة:



## المسرد

م	اسم الدرس	التاريخ	توقيع المعلمة	توقيع المديرية
١				
٢				
٣				
٤				
٥				
٦				
٧				
٨				
٩				
١٠				
١١				
١٢				
١٣				
١٤				
١٥				
١٦				
١٧				
١٨				
١٩				
٢٠				

## توزيع منهج مادة لغتي اول ابتدائي

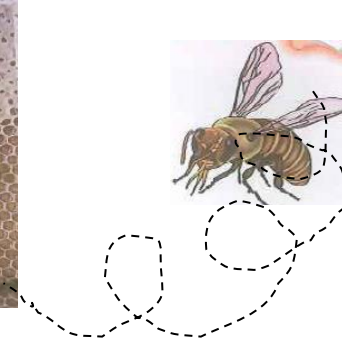
ملاحظات	الدروس	التاريخ		الأسبوع
		إلى	من	
	<ul style="list-style-type: none"> <li>◀ استقبال الصغيرات + تعارف ◀ تعارف ◀ المجموعة (١) من كتاب التهيئة والاستعداد</li> <li>◀ تابع المجموعة (١) من كتاب التهيئة والاستعداد ◀ المجموعة (٢) من كتاب التهيئة والاستعداد</li> </ul>	الخميس ١٤٣٩/١٢/٢٦	الأحد ١٤٣٩/١٢/٢٢	١
	<ul style="list-style-type: none"> <li>◀ تابع المجموعة (٢) من كتاب التهيئة والاستعداد ◀ المجموعة (٣) من كتاب التهيئة والاستعداد</li> <li>◀ تابع المجموعة (٣) من كتاب التهيئة والاستعداد ◀ المجموعة (٤) من كتاب التهيئة والاستعداد</li> <li>◀ المجموعة (٥) من كتاب التهيئة والاستعداد</li> </ul>	الخميس ١٤٤٠/١/٣	الأحد ١٤٣٩/١/٢٩	٢
	<ul style="list-style-type: none"> <li>◀ المجموعة (٦) من كتاب التهيئة والاستعداد ◀ المجموعة (٧) من كتاب التهيئة والاستعداد</li> <li>◀ المجموعة (٨) من كتاب التهيئة والاستعداد ◀ المجموعة (٩) من كتاب التهيئة والاستعداد</li> <li>◀ المجموعة (١٠) من كتاب التهيئة والاستعداد</li> </ul>	الخميس ١٤٤٠/١/١٠	الأحد ١٤٤٠/١/٦	٣
	<ul style="list-style-type: none"> <li>◀ نشاط تمهيدي من وحدة أسرتي ◀ نشاط الاستماع ◀ نشيد دعاء ◀ حرف (م) ◀ تابع حرف (م)</li> </ul>	الخميس ١٤٤٠/١/١٧	الأحد ١٤٤٠/١/١٣	٤
	<ul style="list-style-type: none"> <li>◀ حرف (ب) ◀ تابع حرف (ب) ◀ حرف (ل) ◀ تابع حرف (ل) ◀ مراجعة</li> </ul>	الخميس ١٤٤٠/١/٢٤	الأحد ١٤٤٠/١/٢٠	٥
	<ul style="list-style-type: none"> <li>◀ حرف (د) ◀ تابع حرف (د) ◀ حرف (ن) ◀ تابع حرف (ن) ◀ مراجعة</li> </ul>	الخميس ١٤٤٠/٢/٢	الأحد ١٤٤٠/١/٢٧	٦
	<ul style="list-style-type: none"> <li>◀ مراجعة عامة</li> </ul>	الخميس ١٤٤٠/٢/٩	الأحد ١٤٤٠/٢/٥	٧
	<ul style="list-style-type: none"> <li>◀ نشاط تمهيدي من وحدة مدرستي ◀ نشاط الاستماع</li> <li>◀ نشيد مدرستي حديقتي + تعالوا نرسم</li> </ul>	الخميس ١٤٤٠/٢/١٦	الأحد ١٤٤٠/٢/١٢	٨
	<ul style="list-style-type: none"> <li>◀ حرف (ص) ◀ تابع حرف (ص) ◀ حرف (ف) ◀ تابع حرف (ف) ◀ حرف (س)</li> </ul>	الخميس ١٤٤٠/٢/٢٣	الأحد ١٤٤٠/٢/١٩	٩
	<ul style="list-style-type: none"> <li>◀ تابع حرف (س) ◀ حرف (ق) ◀ تابع حرف (ق) ◀ حرف (ت) ◀ تابع حرف (ت)</li> </ul>	الخميس ١٤٤٠/٢/٣٠	الأحد ١٤٤٠/٢/٢٦	١٠
	<ul style="list-style-type: none"> <li>حرف (ح) ◀ تابع حرف (ح) ◀ مراجعة ◀ وحدة مدرستي من كتاب النشاط</li> <li>تابع وحدة مدرستي من كتاب النشاط</li> </ul>	الخميس ١٤٤٠/٣/٧	الأحد ١٤٤٠/٣/٣	١١
	<ul style="list-style-type: none"> <li>نشاط تمهيدي من وحدة مدينتي ◀ نشاطات الاستماع ◀ نشيد أرض بلادي</li> <li>حرف (أ) ◀ تابع حرف (أ)</li> </ul>	الخميس ١٤٤٠/٣/١٤	الأحد ١٤٤٠/٣/١٠	١٢
	<ul style="list-style-type: none"> <li>حرف (ط) ◀ تابع حرف (ط) ◀ حرف (ز) ◀ تابع حرف (ز) ◀ مراجعة</li> </ul>	الخميس ١٤٤٠/٣/٢١	الأحد ١٤٤٠/٣/١٧	١٣
	<ul style="list-style-type: none"> <li>حرف (و) ◀ تابع حرف (و) ◀ حرف (ج) ◀ تابع حرف (ج) ◀ مراجعة</li> </ul>	الخميس ١٤٤٠/٣/٢٨	الأحد ١٤٤٠/٣/٢٤	١٤
	<ul style="list-style-type: none"> <li>حرف (ش) ◀ تابع حرف (ش) ◀ وحدة مدينتي من كتاب النشاط</li> <li>تابع وحدة مدينتي من كتاب النشاط مراجعة</li> </ul>	الخميس ١٤٤٠/٤/٦	الأحد ١٤٤٠/٤/٢	١٥
	التقييم	الخميس ١٤٤٠/٤/٢٠	الأحد ١٤٤٠/٤/٩	١٧+١٦

المادة	لغتي اب	الدرس	الأول	الموضوع	النحلة
التهيئة	أين تسكن النحلة؟			المكتسبات	التعرف على أسماء بعض الحيوانات.
الوسائل المساعدة	الكتاب + اللوحات الورقية + السبورة + البروجكتور			الطريقة	إلقائية + حواريه + استجوابيه + استنتاجية.
الحصة- الفصل				التاريخ	
الأهداف السلوكية	المحتوى وعرض الدرس			الإجراءات وأنشطة التعلم	التقويم
أن تعبر التلميذة عن الأشياء الظاهرة في الصورة.	<p>(1) أتعرف الصورة:</p> 			<p>أطلب من التلميذات أن يتأملن الصورة جيداً، ثم أختار مجموعة منهن أسألن واحدة بعد الأخرى عما يشاهدنه في الصورة، ثم أتناقش معهن في أسماء الأشياء الظاهرة في الصورة ووظائفها التي تستعمل فيها.</p>	<p>عبري عن الأشياء الظاهرة في الصورة.</p> 
أن تذكر التلميذة وظيفة للأشياء الظاهرة في الصورة.				<p>أسأل التلميذات وأستطلع آرائهن حول أين تكون هذه الصور، ثم أين توجد في المنزل، وأحيي المجهودات منهن.</p>	<p>اذكري وظيفة للأشياء الظاهرة في الصورة.</p>
أن تبين التلميذة في أي مكان تكون هذه الصورة.					<p>بيني في أي مكان تكون هذه الصورة.</p>

## ٢) أسمى الحيوان:



## ٣) أصل بين النحلة وخليتها:



أن تسمى التلميذة  
الحيوانات الظاهرة  
في الصور.

أن تذكر التلميذة أين  
تعيش النحلة.

أن تصل التلميذة بين  
النحلة وخليتها.



أن تتقن التلميذة  
أسماء الحيوانات.

سمي الحيوانات الظاهرة في  
الصور.

أدعو التلميذات إلى تأمل الصور، ثم أسألهن عن  
أسماء الحيوانات، وأعلن عن أسماء الحيوانات  
الصحيحة في النهاية بعد سماع التلميذات،  
واللاتي يجيبن منهن إجابة صحيحة يصفقن لها  
بأقي التلميذات.



أسأل التلميذات أولاً عن الصور وما يرونه، ثم  
أوضح لهن إن النحلة تعيش في الخلية وتنتج  
العسل، ثم أمرهن أن يوصلن النحلة بالخلية،  
وأمر بينهن حتى أتأكد من إتمامهن للتوصيل،  
وأساعدهن إذا استصعب عليهن شيء.

اذكري أين تعيش النحلة.

صلي بين النحلة وخليتها.



ضعي دائرة حول المختلف:

عصفور - حمامة - بطّة - خروف.

التقويم النهائي

اذكري أين تعيش النحلة.

الواجب



الأخوة المعلمين والمعلمات

السَّلَامُ عَلَيْكُمْ وَرَحْمَةُ اللَّهِ وَبَرَكَاتُهُ

يسر مؤسسة التحاضير الحديثة

[www.mta.sa](http://www.mta.sa)

أن تقدم لكم جميع ما يخص ماده لغتى

تحضير + توزيع + أهداف

وحدات مشروع الملك عبدالله + بنائي + خماسي بالاستراتيجيات + ثلاثي (الخطوات الأربع) + الاستراتيجيات الحديثة ( + مسرد + تعلم نشط + بطاقات التخطيط

+

ثلاثة عروض بور بوينت مختلفة لكل درس

+

كتاب الطالبة و دليل المعلمه

+

سجلات التقويم والمهارات حسب نظام نور

+

مجلدات اختبارات متنوعه

+

أورق قياس لكل درس

+

أوراق عمل لكل درس

+

سجل إنجاز المعلمة

+

وسجل إنجاز الطالبة

+

المسرد

+

حل أسئلة الكتاب

+

خرائط ومفاهيم

+

أسئلة وأجوبة برنامج حسن لجميع الفترات

+

اثرءاءاء

شرح ماممز بالففءءو لءممع ءروس المنهء

---

الاسعار

طباعة ملونة + السى ءى = ١٤٠ ربال

طباعة أبلض وأسوء + السى ءى = ٧٠ ربال

سى ءى فقط = ٤٠ ربال (للصف الواءء)

ءممع مرفقاء السى ءى عن طربق الاءمبل = ٢٠ ربال

الاءوصل فى الربالض والءرء مءانا

وآارج الرفاض بارسال الطلب عن طريق فيدكس المسآعجل (٢٤ ساعة) يضاف ٥٠ ريال

: لآجز طلبكم وآسآجيل معلومآآ الإسآلام

إلآرونياً عن طريق الرابط

[www.mta.sa/c](http://www.mta.sa/c)

ويمكنكم طلب آوزيع المنهج او عينة

او الشراء عن طريق الايميل

من هذا الرابط

[www.mta.sa/c](http://www.mta.sa/c)

او

: للطلب من داخل المملكة يمكنك الإآصال على رقم

[0558396006](tel:0558396006)

[0558396004](tel:0558396004)

0558396119

0505107025

0551092444

0555107025

0557977722

واتسبب التحاضير

0555107025

0557977722

وهنا أرقام الحسابات للمعلمين خارج مدينة الرياض والخرج

البنك الأهلي

مؤسسة التحاضير الحديثة

**27949172000110**

( اي بان )

**SA0610000027949172000110**

---

مصرف الراجحي

مؤسسة التحاضير الحديثة

**233608010954856**

( اي بان )

**SA5780000233608010954856**

---

ومن بنوك أخرى يمكنكم التحويل على احد هذا الحسابات

الرياض

سعد عبدالرحمن العتيبي

**2052558759940**

سامبا

سعد عبدالرحمن العتيبي

**8001852539**

البنك السعودي للاستثمار

سعد عبدالرحمن العتيبي

**0101001926001**

للأخوة أصحاب المكاتب الراغبين في أن يكونوا وكلاء لتحاظير فواز الحربي في مدنهم الاتصال بجوال المدير

0554466161