

الوحدة الرابعة

مسكني

بيتي ❁

ملابسي ❁

الوحدة الرابعة مسكني

العابي ❁

مطبخي ❁

مطبخي

ملايسي

مسكني

تشي

العابتي

التربية الأسرية

الأهداف

يتوقع من المتعلمة في نهاية الوحدة أن:

1 أن تعدد أشكال البيوت.

2 أن تصف مكونات البيت بدقة.

3 أن تحدد من يعيش معها في البيت.

4 أن تقدم طرائق مبتكرة للمحافظة على الألعاب.

الأهداف

يتوقع من المتعلمة في نهاية الوحدة أن:

٥ أن تفسر أهمية مشاركتها للآخرين في اللعب.

٦ أن تستنتج معظم مكونات المطبخ.

بيتي



التربية الأسرية

المفاهيم الرئيسة البيت

ماذا يسمى المكان
الذي يعيش فيه؟



شكل ٣



شكل ٢

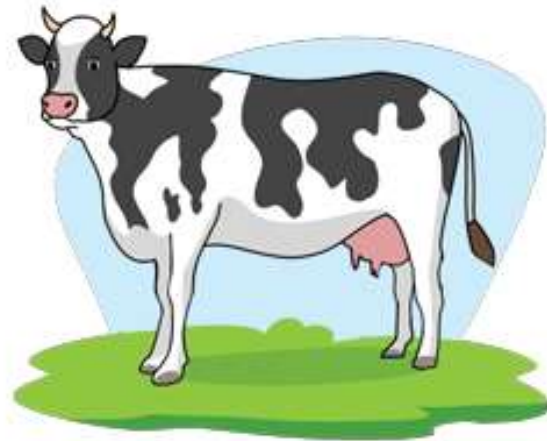


شكل ١

نشاط ١

أساعد كل حيوان للدخول في بيته.





التربية الأسرية



التربية الأسرية

الأخوة المعلمين والمعلمات

السَّلَامُ عَلَيْكُمْ وَرَحْمَةُ اللَّهِ وَبَرَكَاتُهُ

يسر مؤسسة التحاضير الحديثة أن تقدم لكم جميع ما يخص

مادة التربية الأسرية الصف الأول الابتدائي

للفصل الدراسي الثاني

تحضير + توزيع + أهداف



www.mta.sa

أنواع التحاضير

وحدات مشروع الملك عبدالله + الطريقة البنائية +

الاستراتيجيات الحديثة +

مسرد + التعلم النشط الجديد + بطاقات تخطيط الدروس +

نموذج الجوف

المرفقات

ثلاثة عروض بوربوينت مختلفة لكل درس

+

كتاب الطالب ودليل المعلم

+

سجلات التقويم والمهارات حسب نظام نور

+

مجلدات اختبارات متنوعه

+

أوراق قياس لكل درس

+

أوراق عمل لكل درس

+

سجل إنجاز المعلم

+

سجل إنجاز الطالب

+

حل أسئلة الكتاب

+

خرائط ومفاهيم

+

أسئلة وأجوبة برنامج حسن لجميع الفترات

+

اثرعات

شرح متميز بالفيديو لجميع دروس المنهج

أطلب المادة كاملة



للتواصل عبر الواتس أو الاتصال تليفونياً على إحدى الأرقام التالية:

٠٥٥٥١٠٧٠٢٥

٠٥٥٧٩٧٧٧٢٢

٠٥٥١٠٩٢٤٤٤

٠٥٥٨٣٩٦٠٠٦

٠٥٥٨٣٩٦٠٠٤

٠٥٥٨٣٩٦١١٩



ويمكنكم كذلك تسجيل الطلب إلكترونياً

عن طريق الرابط

www.C.mta.sa



أو

عبر البريد الإلكتروني

T@mta.sa



كذلك يمكننا التوصيل لجميع مناطق المملكة



حسب طلبكم

(سي دي - طباعة ملونة - طباعة عادية)

Free للرياض والخرج مجاناً

ولمن هم خارج مدينة الرياض
يضاف قيمة الارسالية ٥٠ ريال للفيدكس
(من ٤٨ ساعة إلى ٧٢ ساعة)



وهنا أرقام حسابات المؤسسة للمعلمين



حسابات بنوك باسم "مؤسسة التحضير الحديثة"

مصرف الراجحي

٢٣٣٦٠٨٠١٠٩٥٤٨٥٦

(اي بان)

SA5780000233608010954856



حسابات بنوك باسم "سعد عبدالرحمن العتيبي"

البنك الأهلي

٢١٠٦٥٨٢٨٠٠٠١٠٦

(اي بان)

SA061000021065828000106

بنك سامبا

٨٠٠١٨٥٢٥٣٩

(اي بان)

SA274000000008001852539

بنك الرياض

٢٠٥٢٥٥٨٧٥٩٩٤٠

(اي بان)

SA3520000002052558759940

البنك السعودي الفرنسي

K2213000185

(اي بان)

SA8255000000K2213000185

حسابات بنوك باسم "سعد عبدالرحمن العتيبي"

بنك البلاد

٩٠٠١٢٧٨٨٣٠١٠٠٠٦

(اي بان)

SA4715000900127883010006

البنك السعودي للاستثمار

٠١٠١٠٠١٩٢٦٠٠١

(اي بان)

SA6065000000101001926001

بنك الجزيرة

٠٣٠٦٨٠١٦١١٦٦٠٠١

(اي بان)

SA6760100030680161166001

بنك الانماء

٦٨٢٠٢٨٨٢٨٨٥٠٠٠

(اي بان)

SA2805000068202882885000